

私たちと一緒に、荒井東地区の未来をつくる土地利用のアイデアを募集します！

一般社団法人荒井タウンマネジメント（以降「当法人」）は、右記の5つのビジョンを掲げ、地域の住民や企業、仙台市と連携しながら荒井東地区の長期的な価値向上につながるまちづくりに取り組んでいます。



この度、荒井東土地区画整理事業区域の第39街区（住所：荒井東二丁目13-1）を取得しました。当該敷地は、当初の土地利用計画において調整池とされていましたが、諸般の事情によりその役割が不要になったため、当法人が取得し、埋戻し工事を実施しました。地区計画等による規制がありますが、未来の荒井東、仙台、宮城、東北のまちづくりを先導するような土地利用のアイデアを募集します。

皆様の意欲的な提案をお待ちしております。

<当該敷地の条件> ※別紙参照

- ・面積：5,644.44 m²
- ・規制等：地区計画（荒井東地区）

http://www.city.sendai.jp/toshi-kekakuchose/kurashi/machi/kaihatsu/toshikekaku/shosai/documents/95_1.pdf

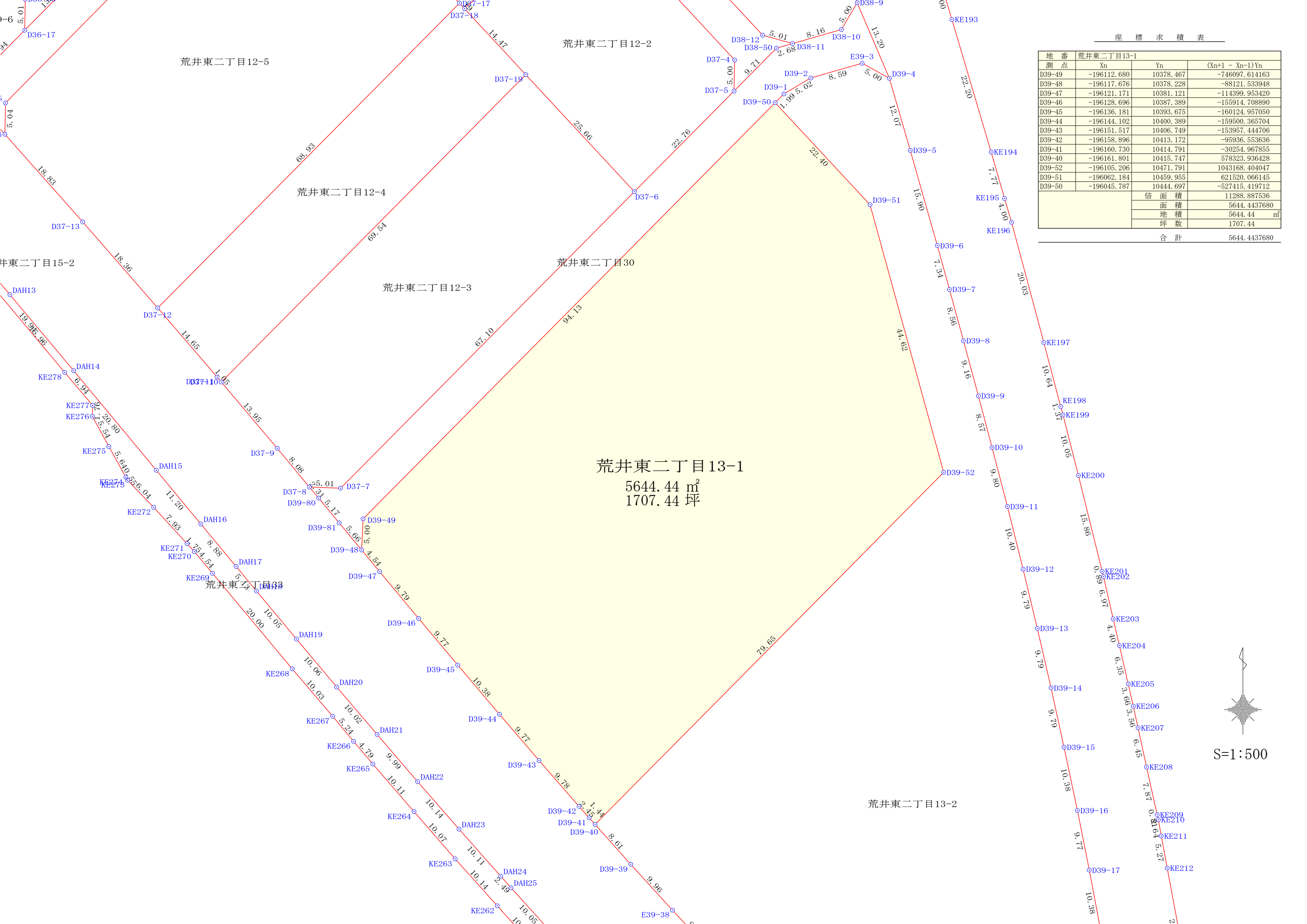
<アイデアを提案するにあたって>

- ① 提案者は企業であること。
- ② 5つのまちづくりビジョンを踏まえた未来志向の事業であること。
- ③ 当法人と連携しながら、地域や社会に貢献するまちづくりに資する事業であること。
- ④ 当該敷地で各種規制を乗り越える事業であること。
- ⑤ 土地の賃貸を前提とすること。（期間や賃料についてはご提案願います）

■ 問合せ先：榊原（サカキバラ）

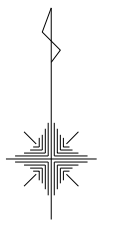
TEL: 022-352-4774

E-mail: sakaki@udworks.net



座標求積表

地番	荒井東二丁目13-1			
測点	Xn	Yn	(Xn+1 - Xn-1)Yn	
D39-49	-196112.680	10378.467	-746097.614163	
D39-48	-196117.676	10378.228	-88121.533948	
D39-47	-196121.171	10381.121	-114399.953420	
D39-46	-196128.696	10387.389	-155914.708890	
D39-45	-196136.181	10393.675	-160124.957050	
D39-44	-196144.102	10400.389	-159500.365704	
D39-43	-196151.517	10406.749	-153957.444706	
D39-42	-196158.896	10413.172	-95936.553636	
D39-41	-196160.730	10414.791	-30254.967855	
D39-40	-196161.801	10415.747	578323.936428	
D39-52	-196105.206	10471.791	1043168.404047	
D39-51	-196062.184	10459.955	621520.066145	
D39-50	-196045.787	10444.697	-527415.419712	
			倍面積	11288.887536
			面積	5644.4437680
			地積	5644.44 m ²
			坪数	1707.44
			合計	5644.4437680



S=1:500